

### ► Produktbeschreibung



Kanalfilter werden als stabiles Kanalgehäuse ausgeführt. Werkstoff wahlweise Stahl verzinkt oder Edelstahl. Mit 30mm Luftkanalanschlussprofilen auf der An- und Abströmseite. Seitliche Wartungstür in Luftrichtung rechts oder nach Wunsch.

### ► Technische Daten

#### Kanal-Kompaktfilter



Kanalfiltergehäuse **KKF-K** ... zum Einbau in Luftkanäle.

Sie sind die platzsparende Lösung für den staublufseitigen Einbau von Taschen-, Kassetten- oder Kompaktfiltern.

Typ	Kanalmaß (in mm)		Flanschmaß (in mm)		TFR		Gewicht
					66	36	
0,5/1,0	305	610	363	668		1	26 kg
1.0/0,5	610	305	668	363		1	26 kg
1.0/1.0	610	610	668	668	1		35 kg
1.0/1.5	610	915	668	973	1	1	44 kg
1.5/1.0	915	610	973	668	1	1	44 kg
1.0/2.0	610	1.220	668	1278	2		49 kg
1.5/2.0	915	1.220	973	1278	2	2	64 kg

#### Kanal-Mattenfilter



Kanalfiltergehäuse **KMF** ... zum Einbau von Filtermatten und Kassettenfiltern bis zu einer Abspannhöhe von 48 mm.

Filtermedien in unterschiedlichen Filterklassen, bis zu einer Bauhöhe von 48 mm, werden in bewährte Standard-Filter- aufnahmerahmen mit vier Andruckfedern abgespannt und seitlich in das Gehäuse eingeschoben. Die Abdichtung der Rahmen erfolgt an der Rückseite des Gehäuses, untereinander und durch die bedienerfreundliche Wartungstür.

(Filtermatten werden mit Spannrahmen abgespannt)

Typ	01	02	03	04	05	06	07
Anzahl	1	2	3	4	5	6	7
Breite	670	670	670	670	670	670	670
Höhe	280	500	720	940	1.160	1.380	1.600
Gewicht	20	30	39	48	57	66	76



### Kanal-Patronenfilter



Kanalfiltergehäuse **KPF-K** .. zum Einbau in Luftkanäle.

Sie sind die platzsparende Lösung für den Einbau von handelsüblichen Aktivkohlepatronen, Ø = 147 mm, 457 o. 600 mm lang, 3 Einspannbolzen.

Typ	Kanalmaß (in mm)		Flanschmaß (in mm)		TFR		Gewicht
					66	36	
0,5/1,0	305	610	363	668		1	19 kg
1.0/0,5	610	305	668	363		1	19 kg
1.0/1.0	610	610	668	668	1		26 kg
1.0/1.5	610	916	668	973	1	1	32 kg
1.5/1.0	916	610	973	668	1	1	32 kg
1.0/2.0	610	1.220	668	1278	2		36 kg
1.5/2.0	916	1.220	973	1278	2	2	47 kg

### Kanal-Schwebstofffilter

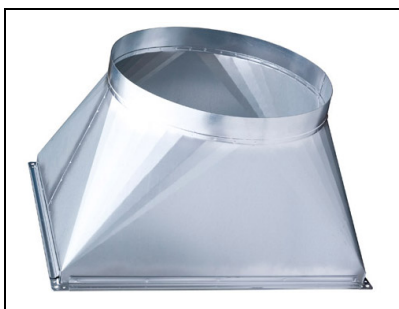


Kanalfiltergehäuse **KZF** zum Einbau in Luftkanäle.

Sie sind für den Einbau von Schwebstofffilter bis zu einer Bautiefe von 292 mm geeignet und mit Kanalfiltergehäuse **KTF** oder **KPF** als Vor- oder Nachfiltergehäuse kombinierbar.

Typ	Kanalmaß (in mm)		Flanschmaß (in mm)		TFR		Gewicht
					66	36	
0,5/0,5	441	499	499	499			30 kg
0,5/1,0	441	746	499	804		1	35 kg
1.0/0,5	746	441	804	499		1	35 kg
1.0/1.0	746	764	804	804	1		40 kg
1.0/1.5	746	1.051	804	1.109	1	1	48 kg
1.0/2.0	746	1.370	804	1.428	2		55 kg
1.5/2.0	1.051	1.370	1.109	1.428	2	2	62 kg

### Kanal-Übergänge



Standardversion:

Übergang eckig/rund Werkstoff: Stahlblech verzinkt, Stutzen glatt, innen oder außen Ø nach Wunsch, mit oder ohne Bördel

Optionen auf Anfrage: -Ausführung mit Flachflansch

nach Kundenvorgabe -Werkstoff 1.4301 -Werkstoff 1.4571 -eckig/eckig -asymmetrisch

Weitere auf Anfrage.

